



110 學年度 正修科技大學 日間部工業工程與管理系 課程地圖

| 學期別 | 一年級 | | 二年級 | | 三年級 | | 四年級 | | |
|--------|-------------------|-------------------|----------|-----------|------|---------|------------|-----------|--------|
| | 上學期 | 下學期 | 上學期 | 下學期 | 上學期 | 下學期 | 上學期 | 下學期 | |
| 通識基礎課程 | 英文(一) | 英文(二) | 英文(三) | 英文(四) | | | | | |
| | 國文(一) | 國文(二) | | 實用中文 | | | | | |
| | 服務學習(一) | 服務學習(二) | | | | | | | |
| | 勞作教育(一) | 勞作教育(二) | | | | | | | |
| | 全民國防教育軍事訓練課程-國際情事 | 全民國防教育軍事訓練課程-防衛動員 | | | | | | | |
| | 體育(一) | 體育(二) | 體育(三) | 體育(四) | | | | | |
| | 運算思維與創意程式 | | 人權與法治教育 | 當代台灣與現代世界 | | | | | |
| 通識博雅課程 | 通識博雅(一) | 通識博雅(二) | 通識博雅(三) | 通識博雅(四) | | | | | |
| 專業課程 | 物理 | 電腦輔助繪圖 | 智慧型機器人應用 | 職業安全與衛生 | 作業研究 | 電腦輔助製造 | 生產自動化 | 電腦整合製造 | |
| | 製造程序 | | | | | | | | |
| | 工業工程與管理 | 物料管理 | 工作研究 | 物料需求計畫 | 人因工程 | 生產與作業管理 | 設施規劃 | 專案管理 | |
| | | | | | | | | | |
| | | | | | | 企業資源規劃 | 企業資源規劃系統應用 | ERP生產模組應用 | |
| | | | | | | 流通業管理 | 物流管理 | 供應鏈管理 | 精實生產管理 |
| | | | | | | 商業自動化 | | 電子商務 | |

通識必修課程
通識選修課程
專業必修課程
專業選修課程

能力

- 語文能力
- 服務學習
- 體能與國防
- 資訊與社會
- 通識博雅

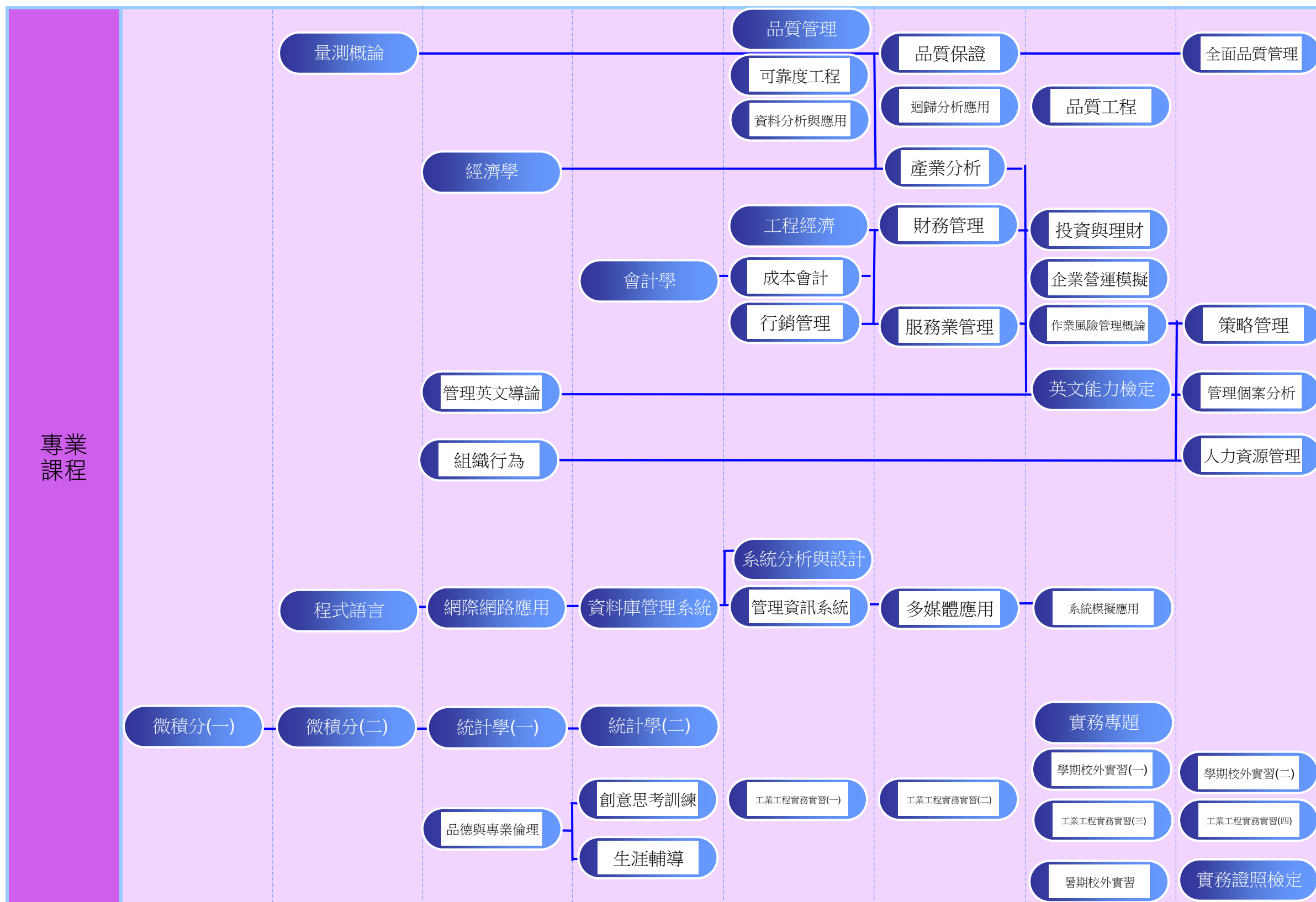
就業職稱

- 生產技術工程師
- IE 工程師
- 物流管理師
- 物料管理師
- 電腦繪圖工程師
- 勞工安全衛生管理師
- 企業資源規劃應用師
- 企業電子化規劃師
- 專案管理師

生產管理技能



110 學年度 正修科技大學 日間部工業工程與管理系 課程地圖 (續)



- 通識必修課程
- 通識選修課程
- 專業必修課程
- 專業選修課程

